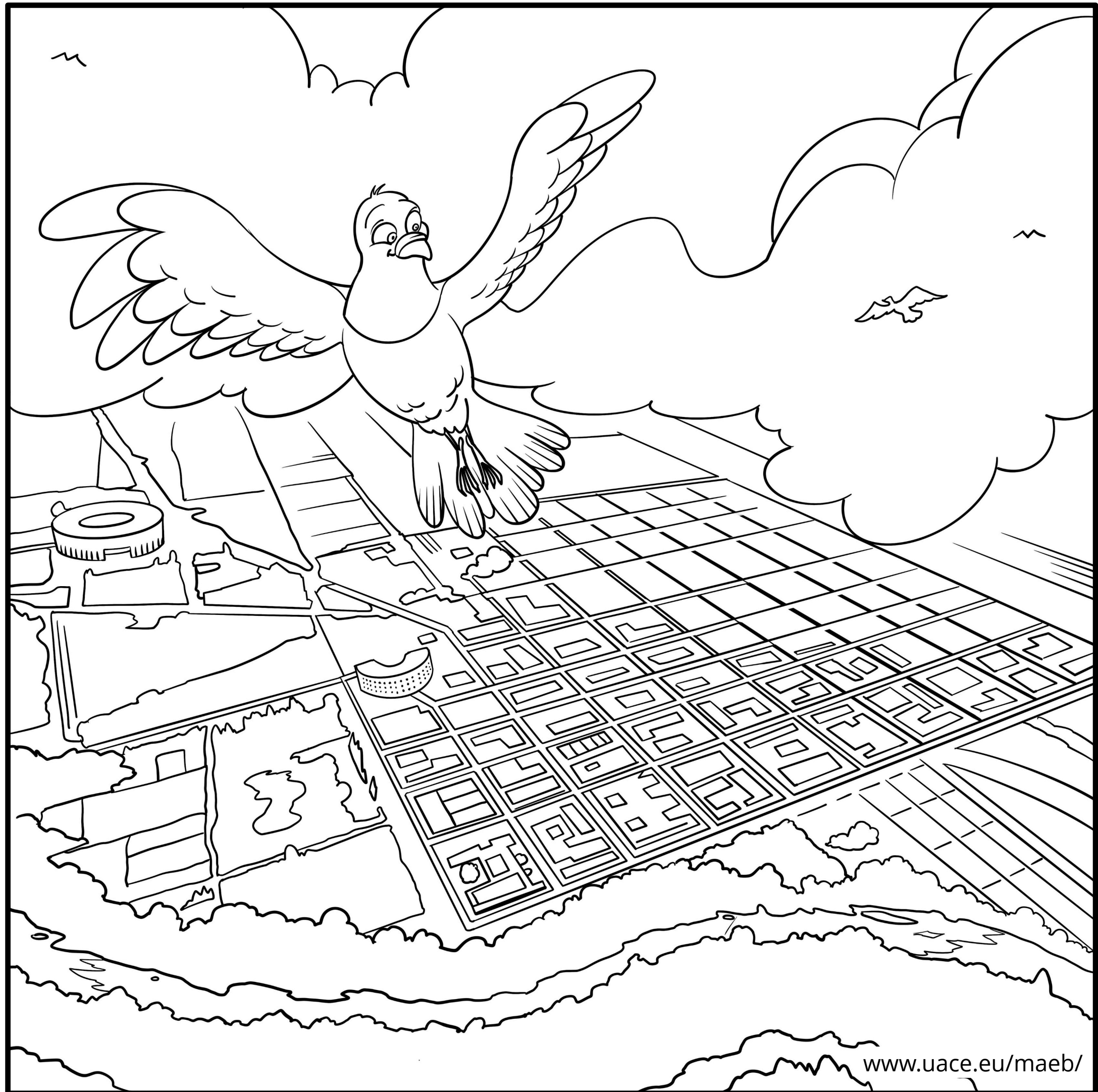


La città

Le città romane si distinguono per la loro forma particolare, generalmente quadrangolare, con una disposizione delle strade ad angolo retto e che derivavano dai castra cioè gli accampamenti dei legionari.

The City

Roman cities stand out for their particular shape, generally quadrangular, with an arrangement of the streets at right angles and which derive from the "castra" that are the legionar camps.



fondazione oderzo cultura onlus



COMUNE DI
ODERZO
CITTÀ ARCHEOLOGICA

www.uace.eu/maeb/